


Doc No. : **62_**
Doc. No
Created by
M. Wihlbacka
Approved by:
D.Miśkiewicz
Rew 1 of
Creation date:
24 06 01

Document type :
Instruction
Montering tetrareglage
Area/ Area : Customization Planning
Department Process Owner : Logistics
Manager



Sidan 1 av 8



<p>Doc No. : 62_ <i>Doc. No</i> Created by M. Wihlbacka Approved by: D.Miškiewicz Rew 1 of Creation date: 24 06 01</p>	<p>Document type : Instruction Montering tetrareglage</p> <p>Area/ Area : Customization Planning Department Process Owner : Logistics Manager</p>	 <p>Sidan 2 av 8</p>
--	---	---

Avser: PAWS Tetra version

PAWS: RPI12AAT00, RPI14AAT00, RPC16AAT00, RPT20AAT00

Verktyg:

Insexnycklar 2.5", 3", 4", 5", tang och avbitare.



1. Demontering av gashandtag

Använd en 3" insexnyckel, lossa skruven i växelreglaget och dra av den.



2. Demontering av bromshandtag

Använd en 3" insexnyckel, lossa skruven i handtaget och dra av den.

Doc No. : **62_**
Doc. No
Created by
M. Wihlbacka
Approved by:
D.Miškiewicz
Rew 1 of
Creation date:
24 06 01

Document type :
Instruction
Montering tetrareglage
Area/ Area : Customization Planning
Department Process Owner : Logistics
Manager



Sidan 3 av 8



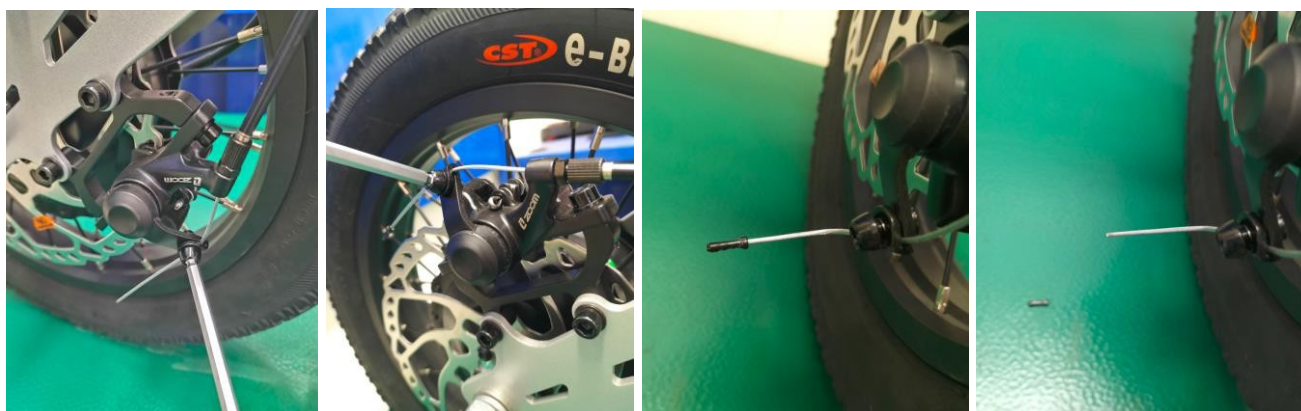
3. Lossa kablage



Klipp av clipsen, ta bort täckmaterialet och lossa kablarna

4. Lösgör bromskablarna

Använd en 5" insexnyckel för att lossa skruven som håller bromsvajern och använd en tång eller en tång för att ta bort det svarta locket i änden av varje bromskabel. Kasta inte bort denna, du kommer att behöva den.



Doc No. : **62_**
Doc. No
Created by
M. Wihlbacka
Approved by:
D.Miśkiewicz
Rew 1 of
Creation date:
24 06 01

Document type :
Instruction
Montering tetrareglage
Area/ Area : Customization Planning
Department Process Owner : Logistics
Manager




Sidan 4 av 8

5. Demontera bromskabeln

Placera skåran i handtaget så att hålet är i linje. Ta ut vajern och lossa det från handtaget. Operationen utförs på båda sidor.



Doc No. : 62_ Doc. No Created by A.Gronowski Approved by: D.Miśkiewicz Rew 1 of Creation date: Creation date	Document type : Instruction TITLE TITLE Area/ Area : Customization Planning Department Process Owner : Logistics Manager	 Page 5 with 8
--	--	---

6. Lösgör bromshandtagen

Använd en 5" insexnyckel för att lossa skruvarna i handtagen och ta bort dem från styret



7. Dra ur bromsvajern


Dra ut själva vajern ur höljet och lämna höljet i PAWS. Husen från den gamla och nya kabeln är samma, och att installera kabeln med hölje är mycket svårare än att installera enbart vajern.



8. Montera tetrahandtagen

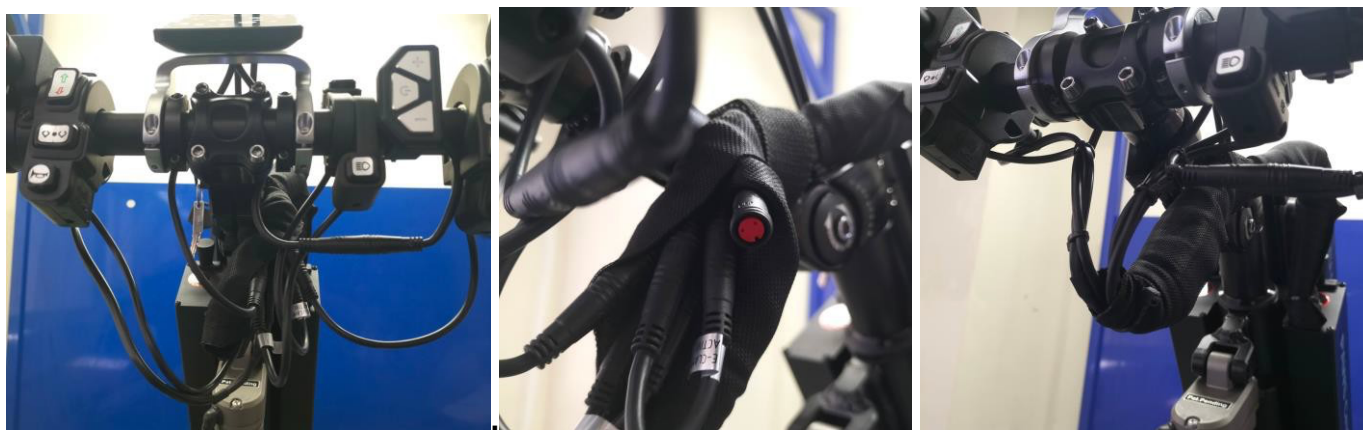
Båda handtagen ska placeras på styret, ställ in vinkeln och dra åt fästskruvarna på båda sidor med en 4" insexnyckel.



<p>Doc No. : 62_ <i>Doc. No</i> Created by A.Gronowski Approved by: D.Miśkiewicz Rev 1 of Creation date: <i>Creation</i> <i>date</i></p>	<p>Document type : Instruction</p> <p>TITLE <i>TITLE</i></p> <p>Area/ Area : Customization Planning Department Process Owner : Logistics Manager</p>	 <p>Page 6 with 8</p>
---	---	---

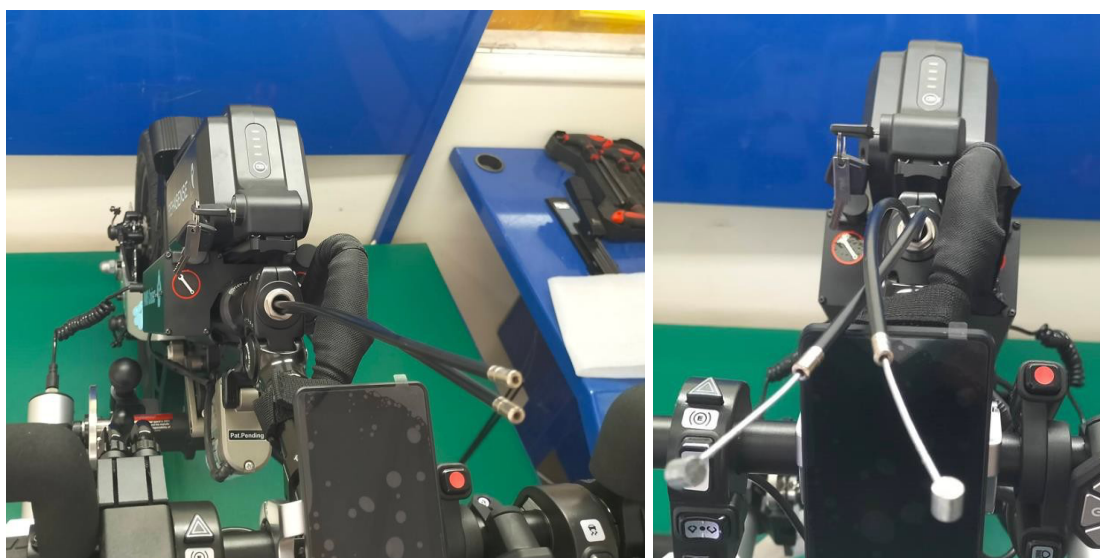
9. Montera kablarna


Fäst kablarna enligt färgerna, det ska finnas en lös kabel kvar. Sträck ut skyddsmaterialet. Eventuellt kan den fästas med buntband.



10. Installera bromsvajrarna

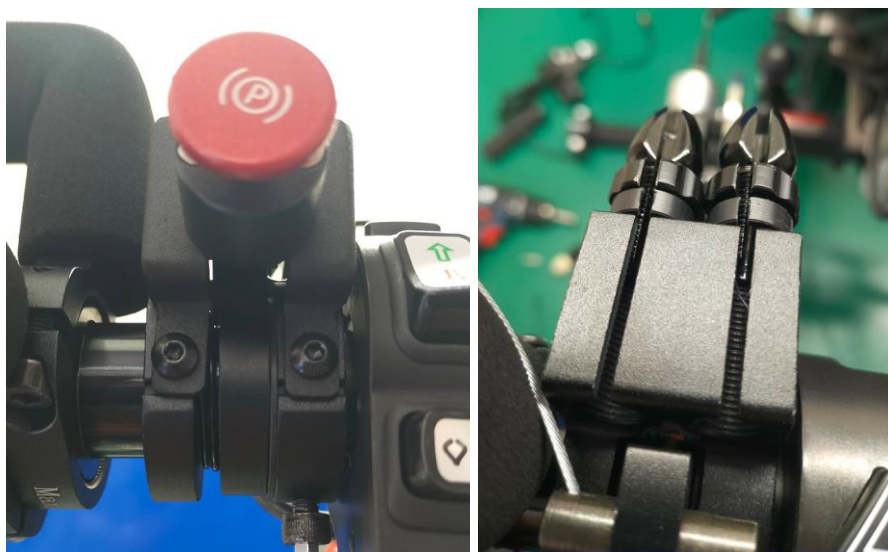
Båda vajrarna ska föras in i höljet och ändarna i den andra änden av höljet ska dras ut



Doc No. : 62_ <i>Doc. No</i> Created by A.Gronowski Approved by: D.Miśkiewicz Rev 1 of Creation date: <i>Creation</i> <i>date</i>	Document type : Instruction TITLE <i>TITLE</i> Area/ Area : Customization Planning Department Process Owner : Logistics Manager	 Page 7 with 8
--	--	---


11. Koppla bromsvajrarna

Använd en 2,5" insexnyckel för att skruva loss båda skruvarna under den röda knappen och ta bort knapphuset.



Ena änden av båda bromsvajrarna ska installeras i bromsadaptern, och den andra änden av båda vajrarna ska monteras på bromsoken. Sätt höljet på den röda knappen och skruva fast det med skruvar med en 2,5" insexnyckel



<p>Doc No. : 62_ <i>Doc. No</i> Created by A.Gronowski Approved by: D.Miśkiewicz Rev 1 of Creation date: <i>Creation</i> date</p>	<p>Document type : Instruction</p> <p>TITLE <i>TITLE</i></p> <p>Area/ Area : Customization Planning Department Process Owner : Logistics Manager</p>	 <p>Page 8 with 8</p>
--	---	---

12. Justera bromsarna

Bromsarna bör justeras så att den röda knappen efter att bromsen ansätts kan tryckas in och låsas relativt lätt. Är det för trögt bör du lossa vajern. Om du använder rätt effekt, dra åt skruvarna med en 5" insexnyckel



Sätt pluggarna på ändarna av bromskablarna och kläm dem med en tång.

